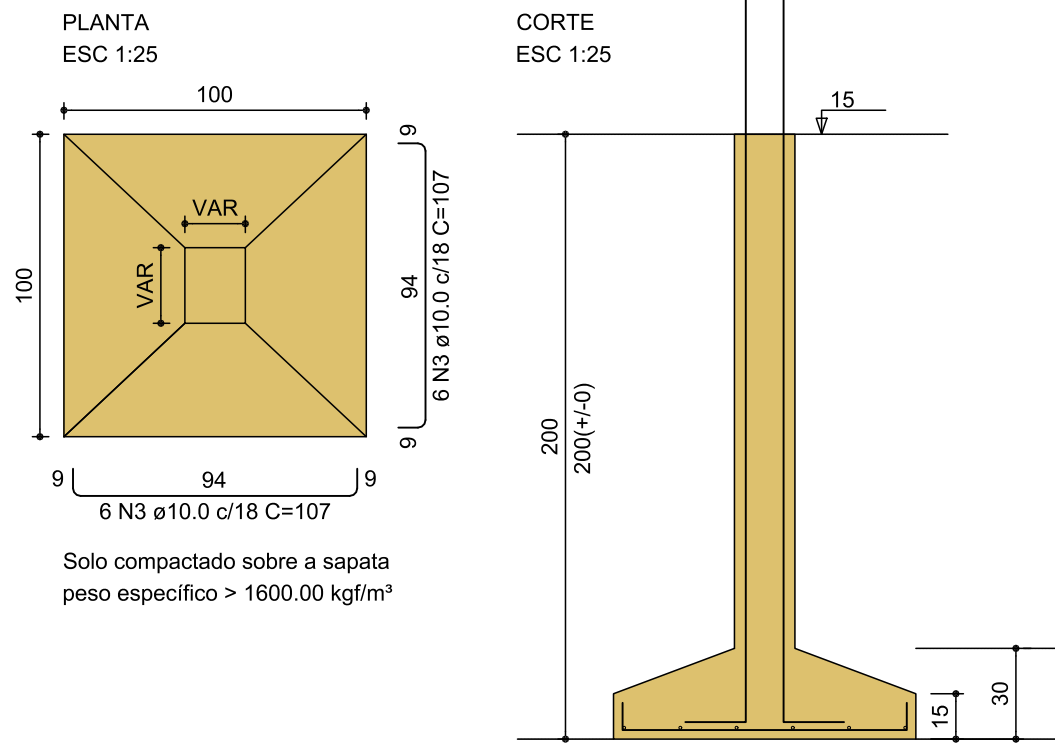
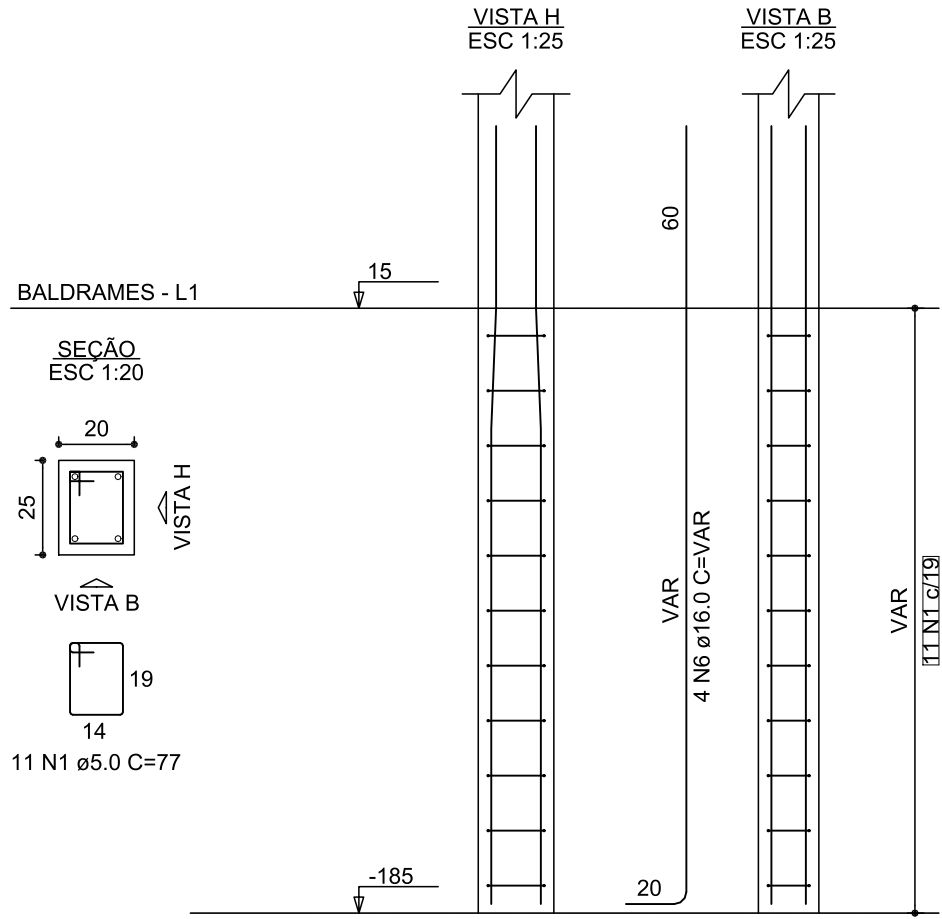


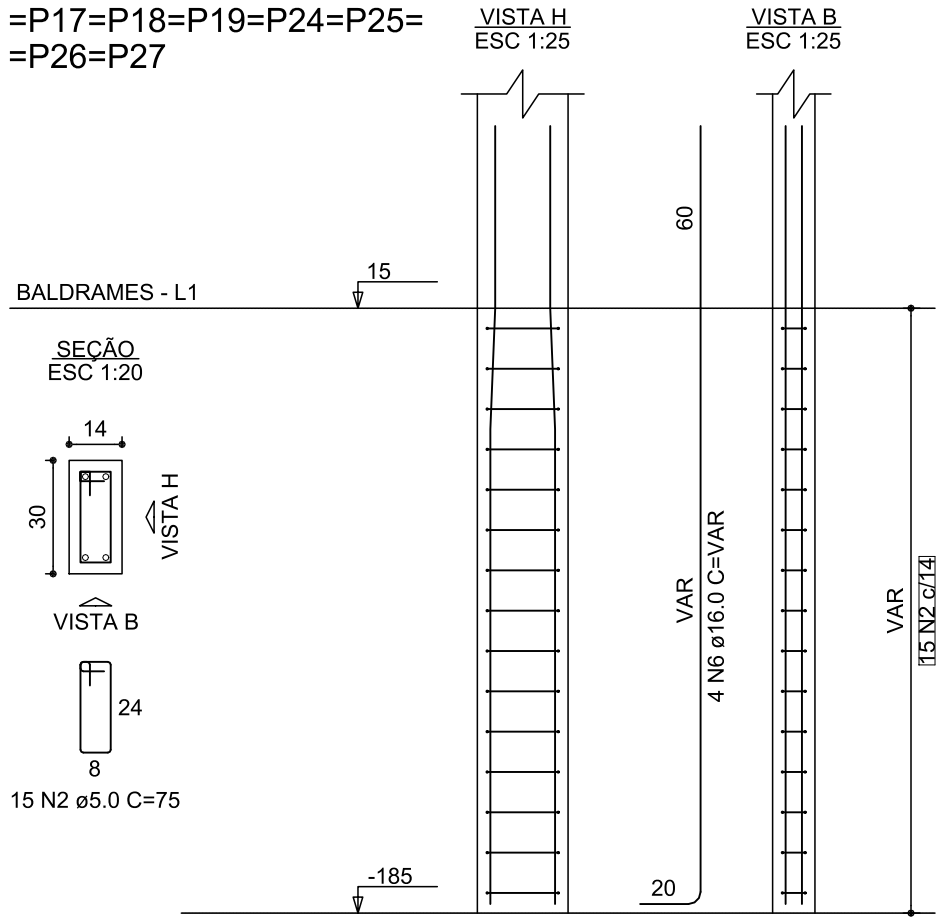
S1=S2=S3=S4=S5=S6=S7=S9=S12=S13=S14=S15
=S16=S17=S18=S19=S21=S22=S23=S24=S25
=S26=S27



P1=P2=P3=P21=P22=P23



P4=P5=P6=P7=P9=P15=
=P17=P18=P19=P24=P25=
=P26=P27



RELAÇÃO DO AÇO

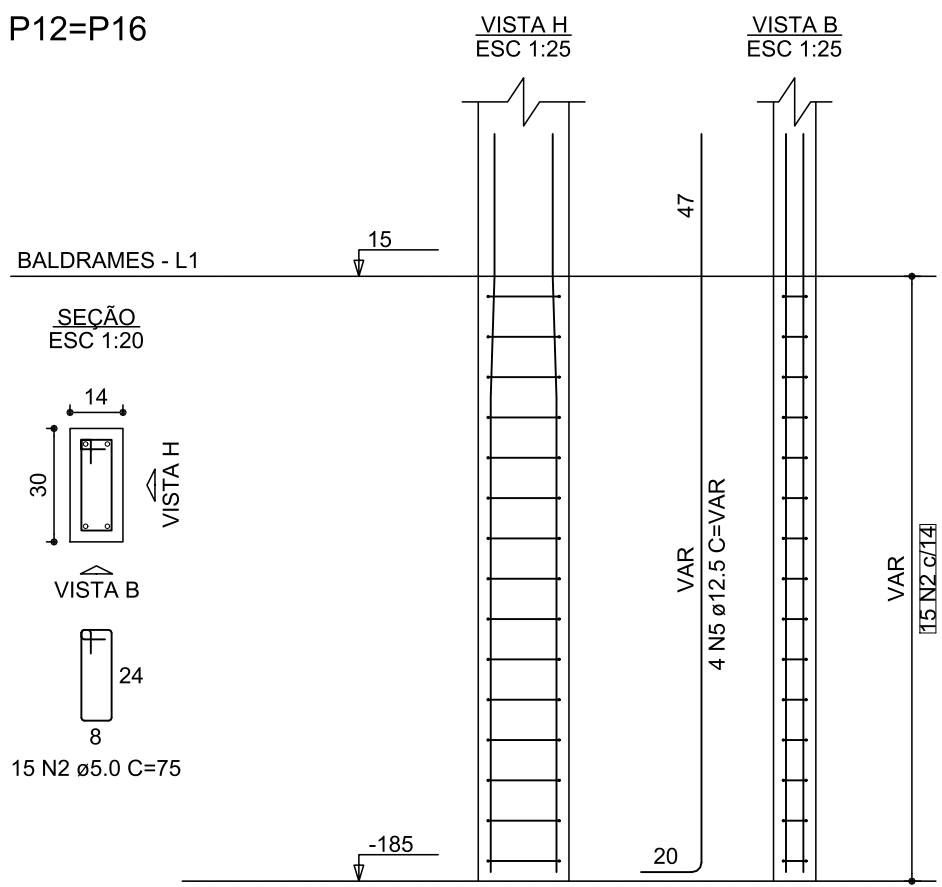
AÇO	N	DIAM (mm)	QUANT	C.UNIT (cm)	C.TOTAL (cm)
6xP1 P11 23xS1	1	5.0	94	77	7238
	2	5.0	255	75	19125
	3	10.0	276	107	29532
	4	10.0	24	127	3048
	5	12.5	20	261	5220
	6	16.0	80	273	21840

RESUMO DO AÇO

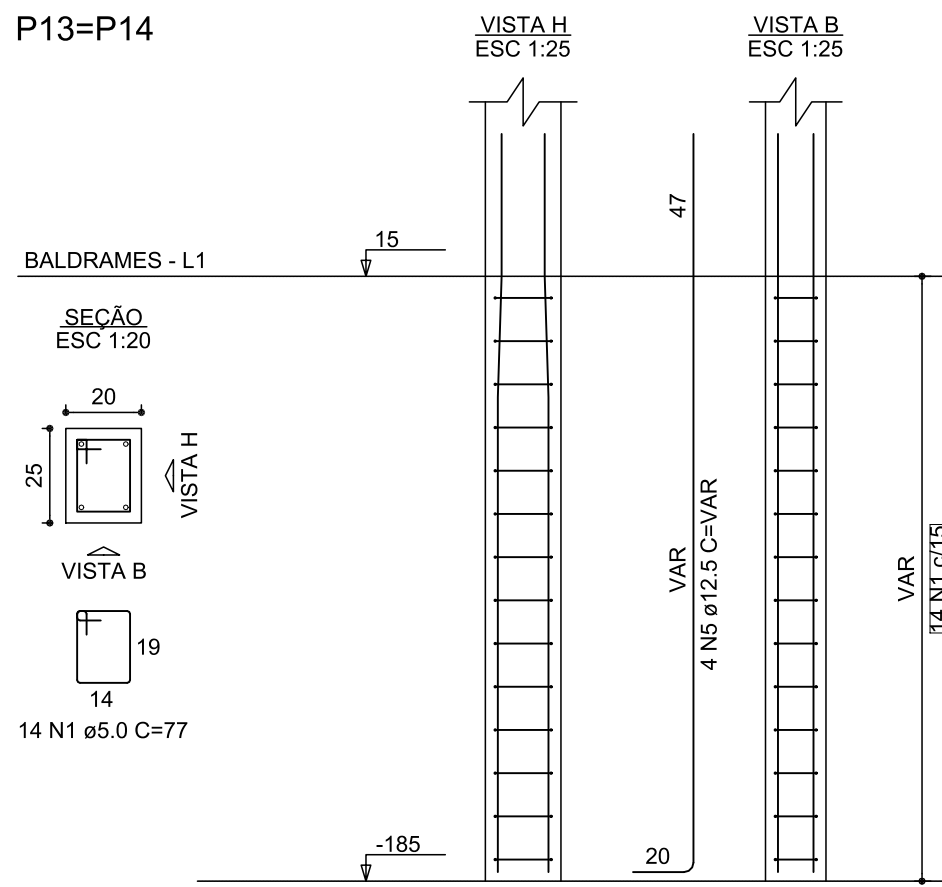
AÇO	DIAM (mm)	C.TOTAL (m)	PESO + 10% (kg)
CA50	10.0	325.8	221
	12.5	52.2	55.3
	16.0	218.4	379.2
CA60	5.0	263.6	44.7
PESO TOTAL (kg)			
CA50	655.4		
CA60	44.7		

Volume de concreto (C-25) = 7.81 m³
Área de forma = 59.56 m²

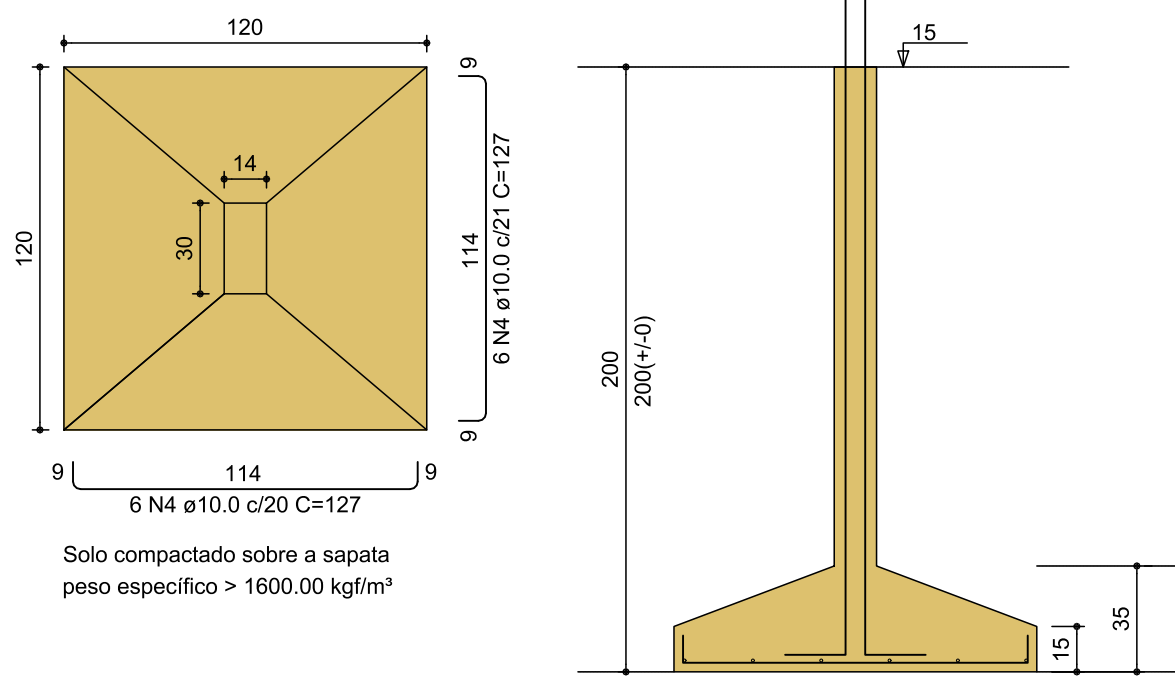
P12=P16



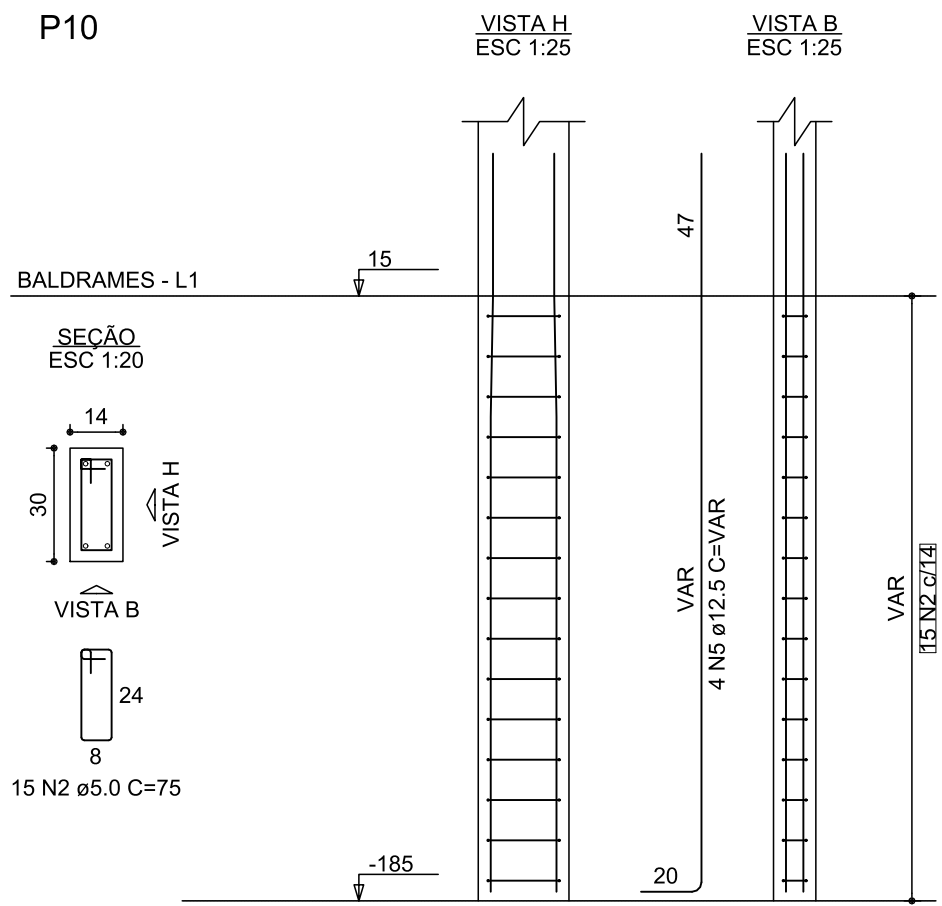
P13=P14



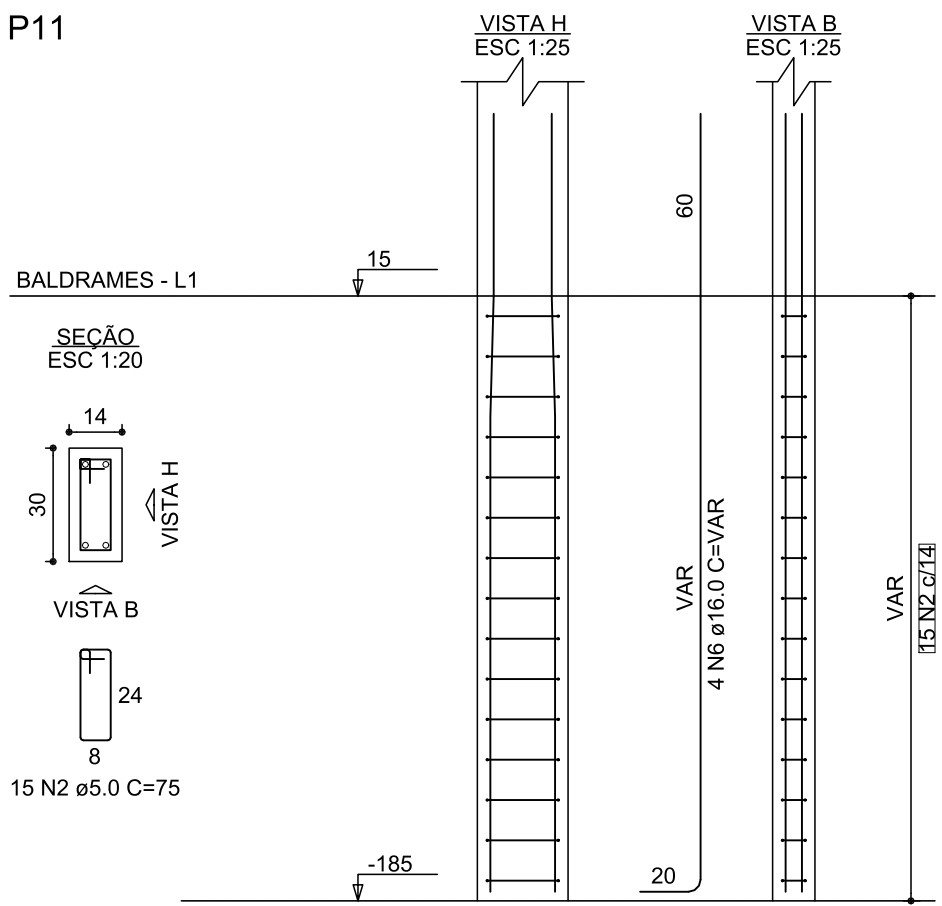
S10=S11
PLANTA
ESC 1:25



P10



P11



UFFS
UNIVERSIDADE
FEDERAL DA
FRONTEIRA SUL

Secretaria Especial de Obras-SEO

Av. Itália Fernando Machado, nº 108 E - Bloco 2 Sala 2.2.06
Caxias do Sul, RS - CEP: 95070-900 - Fone: (51) 3049-3113 / 3050-3118 - Site Oficial: www.uffs.edu.br

SECRETARIA ESPECIAL DE OBRAS:
SECRETÁRIO DE OBRAS: ENG. CIV. FÁBIO CORREA GASPARETTO
DIRETOR DE PROJETOS: AGUIAR ANDRÉ MONTENEGRO
FISCALIZAÇÃO DE OBRAS:
CHAPECO/SC: ENG. CIV. FÁBIO ALEX ZENARO
ENG. ELETRIC. MATHEUS TOUSSAINT
CERRO LARGO/RS: ENG. CIV. PAULO ROBERTO HENDGES
ENG. CIV. CARLOS ROQUE SCHMIDT
ERECHIM/RS: ENG. CIV. JULIANA ANA CHARELLO
LARANJEIRAS DO SUL/RS: ENG. CIV. FÁBIO DIETTA
REALEZAR/RS: ENG. CIV. FABRÍCIO BALESTRIN
DIRETORIA DE PROJETOS - SEG:
ARQ. URB. ADRIANA FREITAS ANDRETTI
ARQ. URB. WELLINGTON TISCHER
ENG. CIV. RODRIGO EMMER
ENG. ELETRIC. SILVIO ANTONIO TESTON
ENG. ELETRIC. VICTOR LAZERDA DA SILVA
ENG. SANIT. ADEMIR TACANI
ENG. MEC. DANIEL ESPING
TÉC. MEC. GIOVANI FÁVERO
TÉC. ELETROTÉC. ORSIO VONATTO
A.T. LEANDRO PEREIRA
CAUBR A41125-6
CAUBR A08029-9
CREASC 09809-8
CREASC 09493-8
CREASC 14378-8
CREASC 11390-7
CREASC 11437-1
CREASC 09357-0
CREASC 11931-4
CREASC 103121-3
CREASC 111551-1
CREASC 107012
CREASC 127886
CREAPP 64197-0
CREAPP 127466

LOCAL: CERRO LARGO / RS	FASE: EXECUTIVO	ESCALA: 1:20 E 1:25
OBRA: EDIFÍCIO PATRIMÔNIO E ALMOXARIFADO	REVISÃO Nº: R01	TAMANHO FOLHA: 841x420
PROJETO: PROJETO ESTRUTURAL	DATA: 29/11/2019	Nº PRANCHA:
CONTEÚDO: DETALHE - SAPATAS	DESENHADO POR: RODRIGO	05 08
ENDEREÇO: RUA JACOB REINALDO HAUPENTHAL, 1.580	NOME DO ARQUIVO: EDF+PATR+ALM_UFFS_CLL_FE_PLANTAS+DET+ESTR.DWG	